

Mapa školy - ukázka výsledků v on-line aplikaci

Výsledky si můžete zobrazit:

1. Souhrnně za celou školu

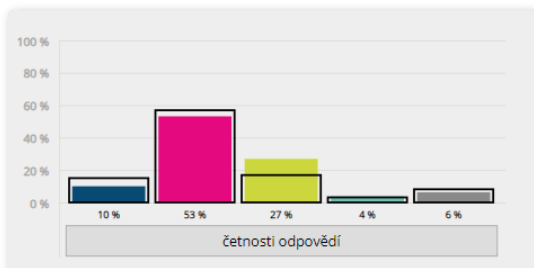
Souhrnný přehled - Žák 2. stupeň (ZŠ)

U následujících tvrzení o vaší škole vyber, do jaké míry s nimi souhlasíš. Rozhodni se podle toho, jak moc považuješ dané tvrzení za pravdivé, nebo nepravdivé.

1. Výuka je u nás ve škole kvalitní. (přífnosná, záživná, zajímavá atd.)

- A) rozhodně souhlasím
- B) spíše souhlasím
- C) spíše nesouhlasím
- D) rozhodně nesouhlasím
- E) nedovedu posoudit

Souhrnně za školu Vyhodnocení úlohy



Skupina	A) rozhodně souhlasím	B) spíše souhlasím	C) spíše nesouhlasím	D) rozhodně nesouhlasím	E) nedovedu posoudit	Bodový průměr (percentil)
Žák 2. stupeň (ZŠ)	30 10%	162 53%	84 27%	13 4%	17 6%	2,72 (15)
celkem	4085 15%	14928 57%	4618 17%	751 3%	2016 8%	2,92

2. Po ročnících

Přehled po ročnících - Žák 2. stupeň (ZŠ)

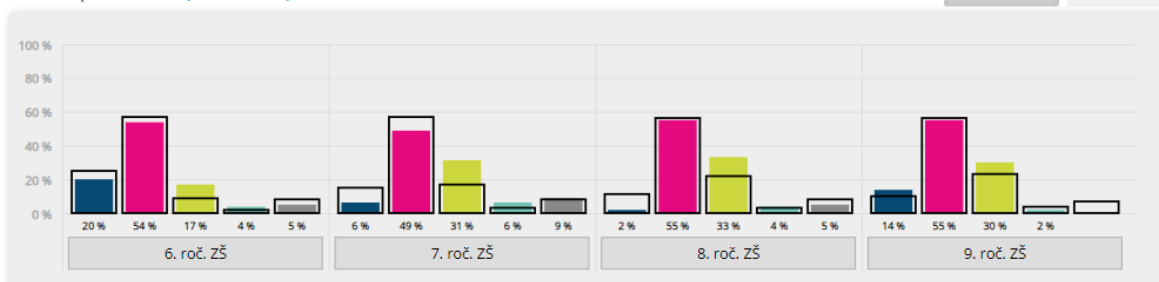
U následujících tvrzení o vaší škole vyber, do jaké míry s nimi souhlasíš. Rozhodni se podle toho, jak moc považuješ dané tvrzení za pravdivé, nebo nepravdivé.

Výuka je u nás ve škole kvalitní. (přífnosná, záživná, zajímavá atd.)

- A) rozhodně souhlasím
- B) spíše souhlasím
- C) spíše nesouhlasím
- D) rozhodně nesouhlasím
- E) nedovedu posoudit

Souhrnně po ročnících Vyhodnocení úlohy

Podle možnosti Podle skupin



Ročník	A) rozhodně souhlasím	B) spíše souhlasím	C) spíše nesouhlasím	D) rozhodně nesouhlasím	E) nedovedu posoudit	Bodový průměr (percentil)
6. roč. ZŠ	17 20%	45 54%	14 17%	3 4%	4 5%	2,96 (20)
7. roč. ZŠ	5 6%	43 49%	27 31%	5 6%	8 9%	2,6 (9)
8. roč. ZŠ	2 2%	50 55%	30 33%	4 4%	5 5%	2,58 (14)
9. roč. ZŠ	6 14%	24 55%	13 30%	1 2%	0 0%	2,8 (50)
6. roč. ZŠ celkem	1693 25%	3845 57%	642 9%	104 2%	518 8%	3,13
7. roč. ZŠ celkem	1043 15%	3874 57%	1119 17%	170 3%	566 8%	2,93
8. roč. ZŠ celkem	769 11%	3805 56%	1461 22%	210 3%	514 8%	2,82
9. roč. ZŠ celkem	580 10%	3404 56%	1396 23%	267 4%	418 7%	2,76

3. Po třídách

Přehled po třídách - Žák 2. stupeň (ZŠ) - 6. roč. ZŠ

U následujících tvrzení o vaší škole vyber, do jaké míry s nimi souhlasíš.
Rozhodni se podle toho, jak moc považuješ dané tvrzení za pravdivé, nebo nepravdivé.

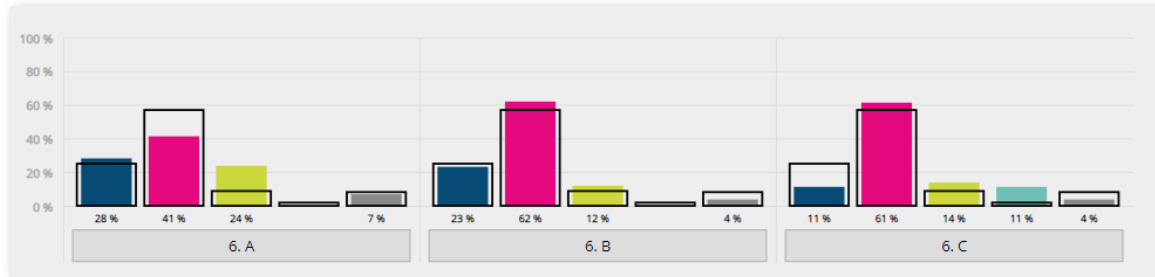
Výuka je u nás ve škole kvalitní. (přífnosná, záživná, zajímavá atd.)

- A) rozhodně souhlasím
- B) spíše souhlasím
- C) spíše nesouhlasím
- D) rozhodně nesouhlasím
- E) nedovedu posoudit

Po třídách v ročníku Vyhodnocení úlohy

Podle možnosti

Podle skupin



Třída	A) rozhodně souhlasím		B) spíše souhlasím		C) spíše nesouhlasím		D) rozhodně nesouhlasím		E) nedovedu posoudit		Bodový průměr (percentil)
6. A	8	28 %	12	41 %	7	24 %	0	0 %	2	7 %	3,04 (32)
6. B	6	23 %	16	62 %	3	12 %	0	0 %	1	4 %	3,12 (42)
6. C	3	11 %	17	61 %	4	14 %	3	11 %	1	4 %	2,74 (6)
6. roč. ZŠ celkem	1693	25 %	3845	57 %	642	9 %	104	2 %	518	8 %	3,13

4. Tabulka všech tříd

Všechny třídy

Třída	A) rozhodně souhlasím		B) spíše souhlasím		C) spíše nesouhlasím		D) rozhodně nesouhlasím		E) nedovedu posoudit		Bodový průměr (percentil)
6. A	8	28 %	12	41 %	7	24 %	0	0 %	2	7 %	3,04 (32)
6. B	6	23 %	16	62 %	3	12 %	0	0 %	1	4 %	3,12 (42)
6. C	3	11 %	17	61 %	4	14 %	3	11 %	1	4 %	2,74 (6)
7. A	2	9 %	9	41 %	8	36 %	0	0 %	3	14 %	2,68 (12)
7. B	1	4 %	14	58 %	7	29 %	1	4 %	1	4 %	2,65 (10)
7. C	0	0 %	7	33 %	9	43 %	3	14 %	2	10 %	2,21 (1)
7. D	2	10 %	13	62 %	3	14 %	1	5 %	2	10 %	2,84 (30)
8. A	1	4 %	20	74 %	6	22 %	0	0 %	0	0 %	2,81 (44)
8. B	0	0 %	9	36 %	9	36 %	3	12 %	4	16 %	2,29 (2)
8. C	0	0 %	7	50 %	7	50 %	0	0 %	0	0 %	2,5 (8)
8. D	1	4 %	14	56 %	8	32 %	1	4 %	1	4 %	2,62 (18)
9. A	4	14 %	16	57 %	8	29 %	0	0 %	0	0 %	2,86 (57)
9. B	0	0 %	1	33 %	1	33 %	1	33 %	0	0 %	2 (0)
9. C	2	15 %	7	54 %	4	31 %	0	0 %	0	0 %	2,85 (56)