

# Národní srovnávací zkoušky (NSZ) Scio – stručný souhrn faktů

Vypracovala společnost Scio · květen 2026 · uvedená data se vztahují k sezoně 2025/2026, pokud není uvedeno jinak

## Hlavní teze

NSZ nejsou sociální bariérou – využívá je dnes 100 fakult v ČR a SR jako svobodnou volbu pro férové, srovnatelné a transparentní přijímací řízení. V dokumentu předkládáme aktuální data o ceně zkoušek, počtech pokusů, sociálních slevách i zpětné vazbě uchazečů, která argument o „sociální bariéře“ nepotvrzují.

## Počet fakult využívajících NSZ v přijímacím řízení

Využití NSZ	Povinné	Nepovinné	Celkem
České fakulty	31*	34	65
Slovenské fakulty	9	26	35
<b>Celkem</b>	<b>40</b>	60	<b>100</b>

\*Z toho část pouze pro vybrané studijní programy nebo zahraniční uchazeče.

**Kontext:** V ČR existuje cca 140 fakult veřejných vysokých škol – výsledky NSZ tedy nějakým způsobem zohledňuje necelá polovina z nich. V sezoně 2025/2026 NSZ nově povinně využívá 6 dalších fakult (mj. FF UK, ČVUT, TUL, UTB ve Zlíně, ČZU, UCM v Trnavě). V sezoně 2025/2026 se NSZ zúčastnilo přes 42 000 uchazečů. Přihlášku na vysoké školy podalo v akademickém roce 2025/2026 odhadem 150–160 000 unikátních uchazečů.

## Proč si fakulty NSZ vybírají

*Akceptace výsledků NSZ je vždy rozhodnutí dané fakulty. Někde využívají NSZ jako povinnou součást přijímacího řízení, jinde jako alternativu nebo doplněk k vlastním přijímacím zkouškám.*

- **Kvalita testů.** Vývoj kvalitního testu trvá rok i déle, podílí se na něm stovky odborníků. Každý test má garanta, autory, oponenty, prochází pilotáží a po proběhnutí i veřejnou oponenturou.
- **Přenositelnost výsledků.** Jeden výsledek lze uplatnit na desítkách fakult v ČR i SR, které NSZ uznávají.
- **Dostupnost v čase a místě.** Možnost vybrat si z několika termínů, absolvovat test na řadě míst po ČR i SR, nebo online z domova – to jsou výhody, které žádný jiný systém v Česku nenabízí.
- **Férovost.** Testy (zejména studijních předpokladů) jsou nezávislé na typu či kvalitě středoškolského studia. V kombinaci s přenositelností a dostupností to fakulty vnímají jako něco, co boří sociální bariéry pro uchazeče.
- **Úspora interních kapacit.** Fakulty se nemusí věnovat administraci masivního přijímacího řízení a mohou se soustředit na odbornou část.

- **Transparentnost procesu.** Veřejná oponentura, ve které může každý uchazeč zpochybnit konkrétní úlohu, je mechanismus, který v Česku nikde jinde neexistuje a i v zahraničí téměř nemá obdoby.

## Sociální dostupnost NSZ

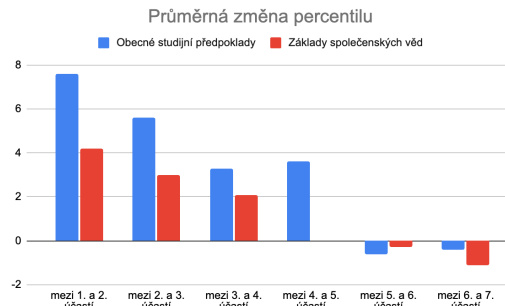
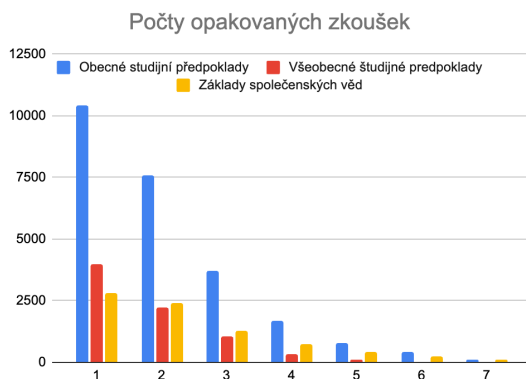
*Máme propracovaný systém sociálních slev. Prakticky každý uchazeč, který o slevu požádá a doloží nárok, ji dostane. V letošní sezoně jsme okruh oprávněných rozšířili a zájem o slevu meziročně výrazně vzrostl.*

- **Termíny zdarma.** Socioekonomicky znevýhodnění uchazeči, kteří doloží nárok (např. přídavek na dítě, sociální stipendium, příspěvek na bydlení), mají libovolný počet zkoušek v rámci NSZ zdarma.
- **Příspěvek na přípravu.** Kromě toho dostávají k dispozici přípravné materiály do hodnoty až 2 200 Kč (cvičebnice, online testy, kurzy s lektory).
- **Letošní rozšíření.** Pro sezonu 2025/2026 jsme rozšířili okruh oprávněných žadatelů o uchazeče z dětských domovů a obdobných zařízení a zjednodušili prokazování nároku.
- **Poukazy od fakult.** Některé fakulty samy vystavují svým uchazečům slevové poukazy. V sezoně 2024/2025 byly využity na téměř 9 400 zkoušek.
- **Jednoduchá administrativa.** Žádost je jednoduchá – podává se přes online formulář. Specifické případy posuzujeme individuálně.
- **Schvalování slev.** Většina žadatelů slevu dostane. Zamítáme jen menšinu žádostí, a to hlavně kvůli chybějícím dokladům, které lze doplnit a žádost podat znovu. Letos jsme schválili o 150 % sociálních slev více než loni.

## Vícenásobné pokusy a opakování zkoušek

*Více pokusů uchazeče nezvýhodňuje – data to potvrzují. Možnost opakování zkoušek odstraňuje stresový faktor a nevyřazuje kvalitní uchazeče, kteří zrovna v den konání zkoušky neměli „svůj den“.*

- **Zlepšení je minimální.** Mezi prvním a druhým pokusem se uchazeč zlepšil řádově o jednotky percentilových bodů.
- **Více termínů ≠ lepší výsledek.** U uchazečů, kteří přijdou na pět nebo šest termínů, pozorujeme dokonce mírný pokles výsledku.
- **Proč to tak je?** Test OSP měří kognitivní schopnosti, které jsou v čase stabilní a náročnost testu ve všech termínech stejná. Není to o „biflování“ – nejde se na něj naučit.
- **Realita účasti.** V průměru 1,95 termínu na uchazeče v aktuální sezoně.
- **Psychologický efekt.** Přijetí na VŠ je velký životní milník – že rozhodnutí o něm nemusí stát na jednom dni, kdy uchazeč není ve formě, je za nás správné řešení.



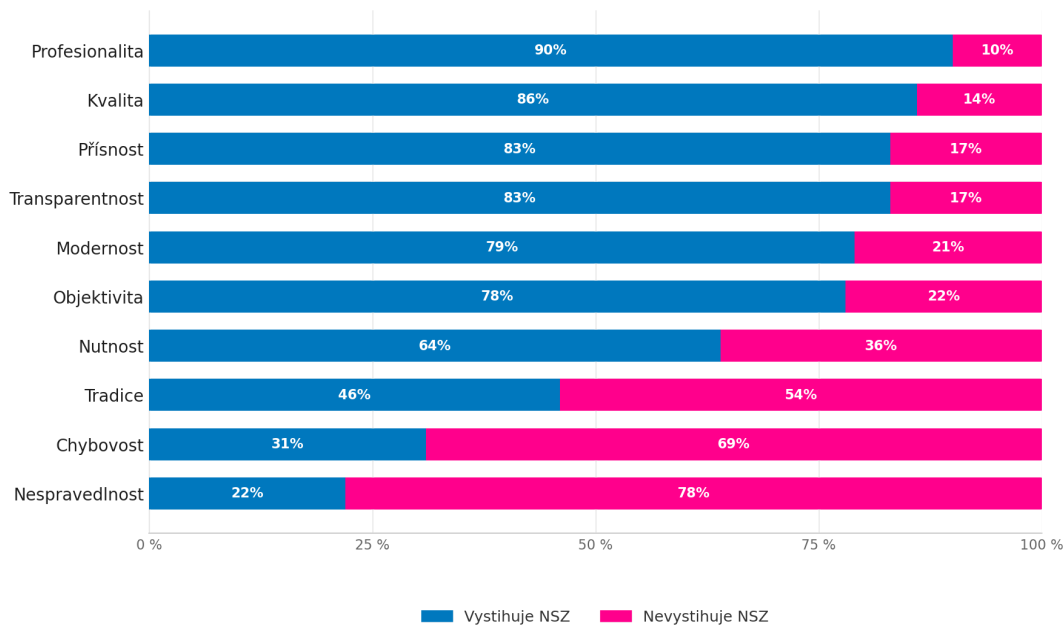
## Co o NSZ říkají účastníci zkoušek

Data z anonymních dotazníků Scio mezi účastníky NSZ.

### Vnímání NSZ jako součásti přijímacího řízení (10/2022, n = 2 564)

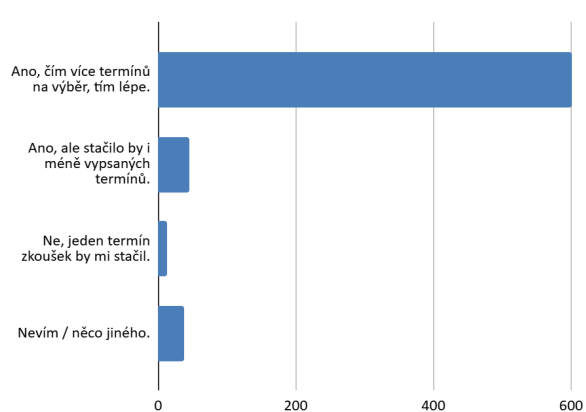
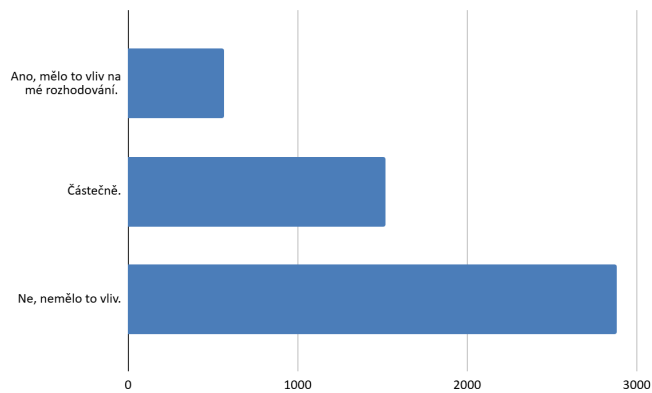
- **47,3 % uchazečů** považuje skutečnost, že fakulta využívá NSZ, za **výhodu nebo velkou výhodu**, jen 13,3 % uchazečů to považuje za nevýhodu.
- **Fakulty, které mají přijímací zkoušky, asociuje s vyšší kvalitou 63,9 % uchazečů** (skóre 4–5 z 5), s férovostí 54,0 %, s prestiží 55,3 %.

### Vnímání NSZ účastníky zkoušek (3/2025, n = 1 762)



### Vliv ceny zkoušky na rozhodování o účasti na NSZ (3/2023, n = 5033)

### Výhodnost více termínů NSZ během školního roku (2/2023, n = 766)



### Více informací

- Vše o NSZ: [www.scio.cz/vse-o-nsz](http://www.scio.cz/vse-o-nsz)
- Fakta vs. mýty o NSZ: [www.scio.cz/fakta-vs-myty-vse-co-jste-ne-vedeli-o-narodnich-srovnacich-zkouskach](http://www.scio.cz/fakta-vs-myty-vse-co-jste-ne-vedeli-o-narodnich-srovnacich-zkouskach)