

Český jazyk

Výsledky vašich žáků v českém jazyce jsou lepší než u 60 % zúčastněných škol.

Hodnocení podle částí testu

Z hodnocení **tematických** částí testu vyplývá, že výsledky vašich žáků byly průměrné v částech:

- mluvnice
- sloh a komunikace
- literatura a čtenářská gramotnost

Z hodnocení **dovednostních** částí testu vyplývá, že výsledky vašich žáků byly průměrné v částech:

- znalosti
- posouzení
- interpretace a získávání informací

Využití studijního potenciálu

Porovnáním výsledků testu z českého jazyka s výsledky testu OSP jsme zjistili, že ve vaší škole je studijní potenciál žáků v českém jazyce využíván optimálně, výsledky žáků v testech odpovídají úrovni jejich studijních předpokladů.

Matematika

Výsledky vašich žáků v matematice jsou lepší než u 80 % zúčastněných škol.

Hodnocení podle částí testu

Z hodnocení **tematických** částí testu vyplývá, že výsledky vašich žáků byly průměrné v částech:

- číslo a proměnná
- geometrie v rovině a prostoru
- závislosti, vztahy a práce s daty
- nestandardní aplikační úlohy a problémy

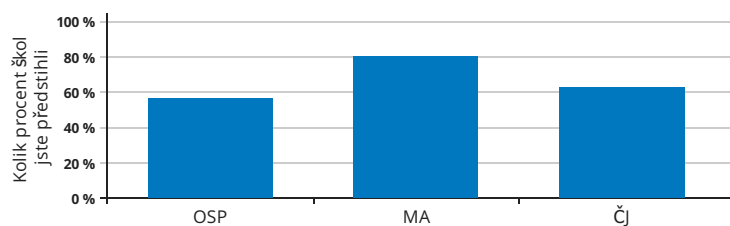
Z hodnocení **dovednostních** částí testu vyplývá, že výsledky vašich žáků byly průměrné v částech:

- znalosti
- porozumění
- aplikace

Využití studijního potenciálu

Porovnáním výsledků testu z matematiky s výsledky testu OSP jsme zjistili, že ve vaší škole je studijní potenciál žáků v matematice využíván dobře. Výsledky žáků jsou na vyšší úrovni, než jaká odpovídá úrovni jejich studijních předpokladů, učitelé s ním zřejmě velmi dobře zacházejí a žáci pracují nad svoje možnosti.

Jak si stojíme mezi ostatními?
Relativní postavení školy

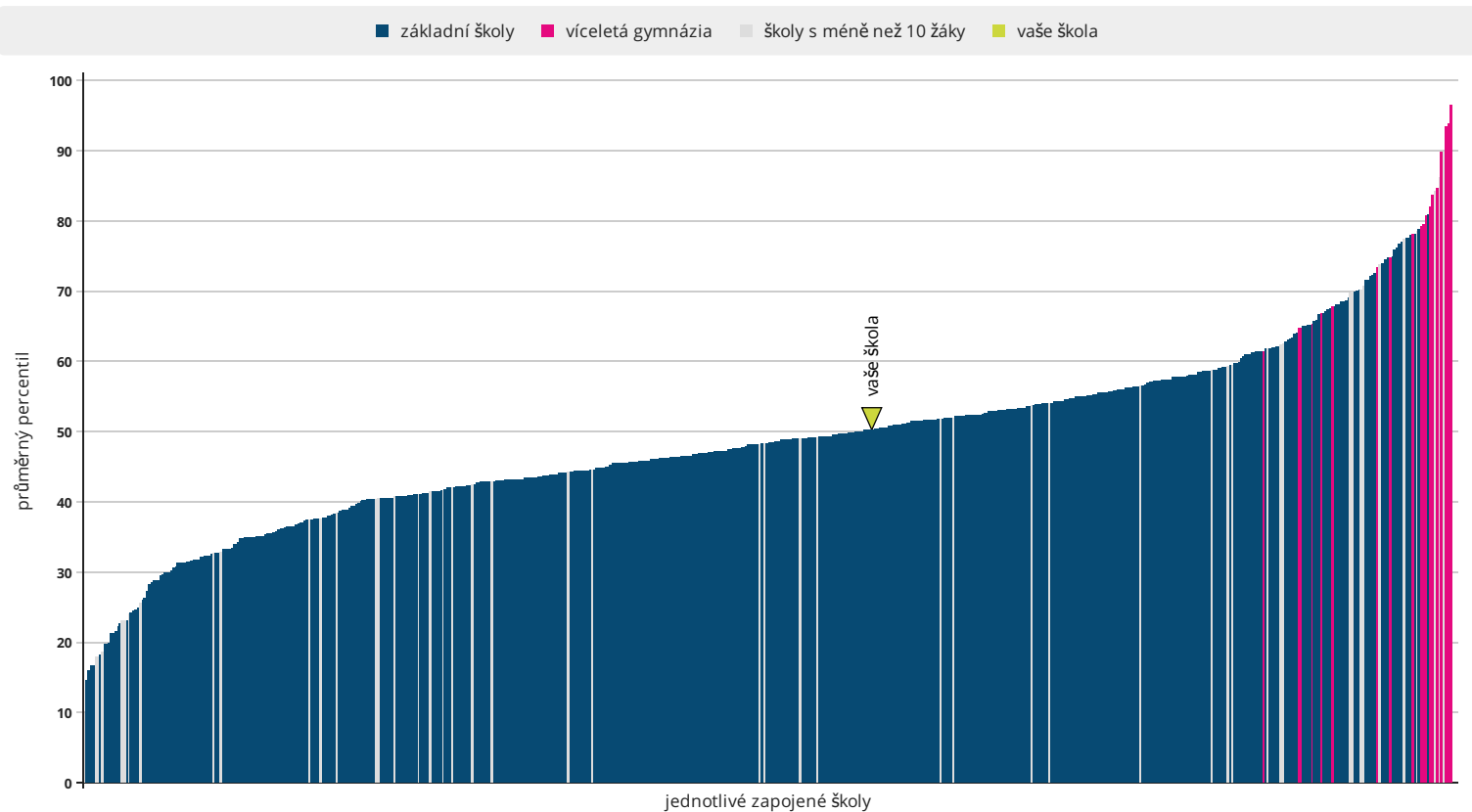


Jak výsledky správně pochopit a využívat?

- Zjistěte z výsledků, čím se může škola pochlubit a na čem by mohla zapracovat.
- Při čtení výsledků berte v úvahu specifické podmínky vaší školy.
- Výsledky doplňte i dalšími informacemi o žácích a třídách a stále s nimi pracujte.

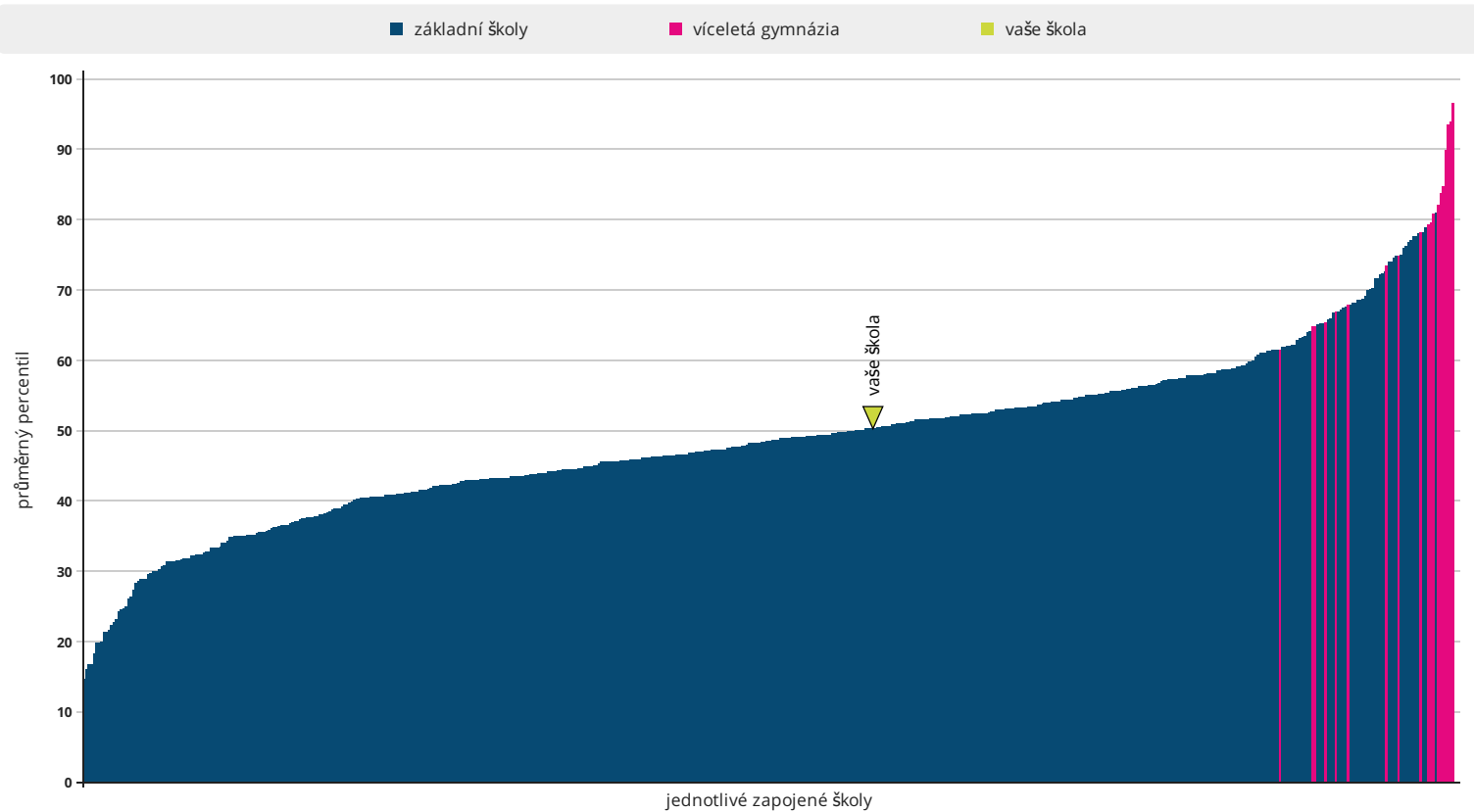
Podrobné výsledky všech testů i jednotlivých tříd obsahuje analytická část zprávy.

Relativní postavení školy v testu OSP



počet škol: základní školy: 546 / víceletá gymnázia: 19 / školy s méně než 10 žáky: 49

Relativní postavení školy v testu OSP – školy s 10 a více žáky



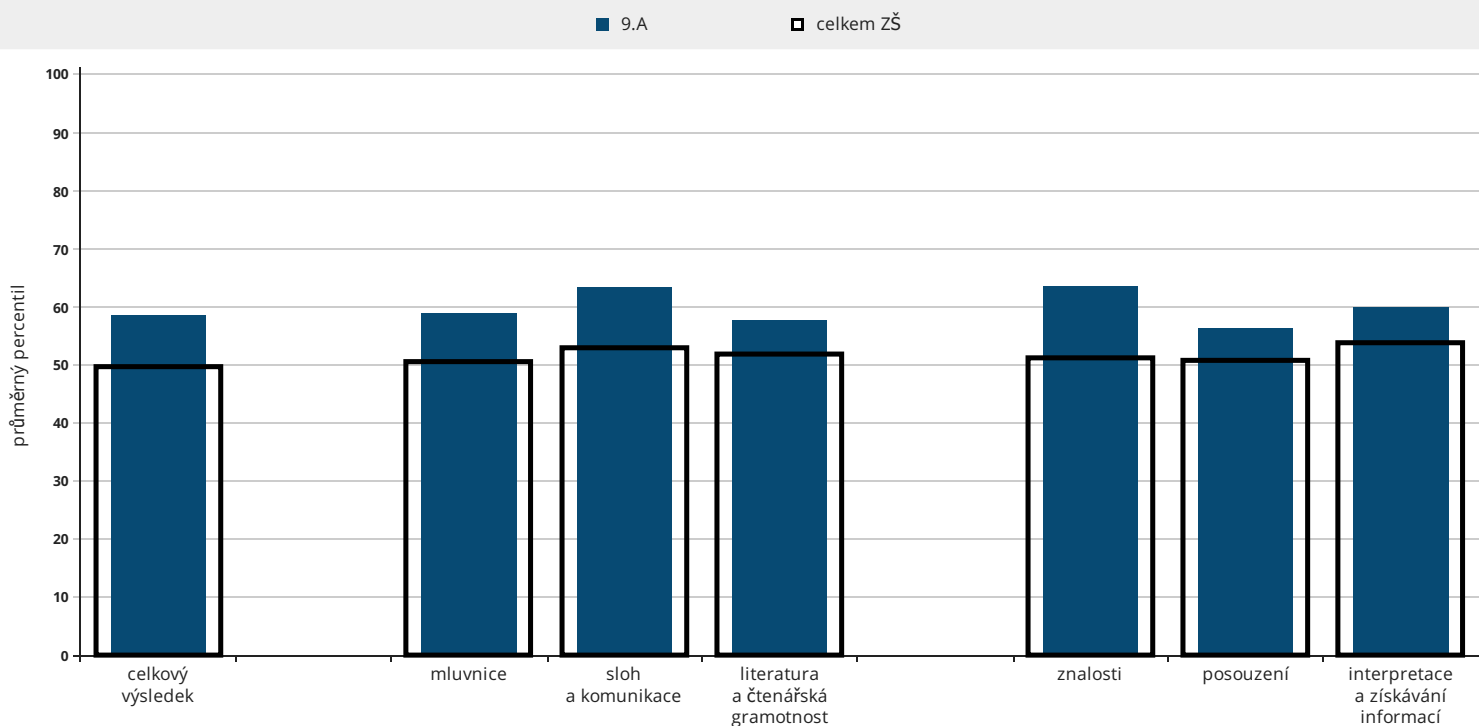
počet škol: základní školy: 546 / víceletá gymnázia: 19

Tabulka podrobných výsledků – ČJ

označení žáka	číslo žáka						percentily za části			percentily za dovednosti			odpovědi		
		percentil	skupinový percentil	čistá úspěšnost	známka	využití potenciálu	mluvnice	sloh a komunikace	literatura a čtenářská gramotnost	znalosti	posouzení	interpretace a získávání informací	správně	špatně	skóre
Žák 1	1	82	83	68	2	1	56	86	97	64	93	76	30	9	27,0
Žák 2	2	75	76	63	2	13	86	86	45	86	70	54	29	11	25,3
Žák 3	3	91	92	75	1	23	89	86	90	94	76	94	32	6	30,0
Žák 4	4	46	47	48	3	29	56	46	45	75	49	17	24	16	19,0
Žák 5	5	94	94	78	3	56	95	97	75	100	76	76	33	6	31,0
Žák 6	6	91	91	74	2	13	80	97	88	93	76	94	32	8	29,7
Žák 7	8	78	79	65	3		69	86	78	86	78	54	29	9	26,0
Žák 8	9	18	18	28	4	2	22	16	31	24	12	54	18	22	11,0
Žák 9	10	83	85	69	2	17	82	86	78	94	65	76	30	8	27,7
Žák 10	11	44	45	47	3	-26	27	68	60	35	32	94	24	16	18,7
Žák 11	12	18	18	28	3	-3	43	16	11	62	12	7	18	22	11,0
Žák 12	13	66	68	59	2	11	71	89	45	62	89	36	27	10	23,7
Žák 13	14	68	70	60	2	45	64	68	75	86	43	76	28	12	24,0
Žák 14	15	30	31	38	3	5	56	28	20	75	37	2	21	19	15,0
Žák 15	16	21	22	31	4	-11	15	28	45	24	12	76	19	20	12,3
Žák 16	17	85	86	70	2	25	76	68	97	75	70	100	31	9	28,0
Žák 17	18	89	90	73	1		98	46	88	98	70	76	32	8	29,3
Žák 18	21	40	41	44	2	-20	43	68	31	35	49	54	23	17	17,7
Žák 19	22	83	85	69	2	15	73	68	97	79	83	76	30	7	27,7
Žák 20	25	40	41	44	4		32	86	31	24	63	54	23	17	17,7
Žák 21	26	16	16	27	3	-66	18	46	11	8	43	17	18	22	10,7
Žák 22	27	30	31	38	3	13	43	28	31	24	37	54	21	19	15,0
třída celkem	22	58,6	59,6	54,2	2,5	7,4	58,8	63,4	57,8	63,6	56,3	59,9	26,0	13,3	21,7

Následující graf znázorňuje průměrné celkové percentily dosažené třídou v jednotlivých částech testu. Užší sloupeček vyjadřující průměrný percentil vaší třídy je pro porovnání rámován průměrným výsledkem (percentilem) škol stejného typu.

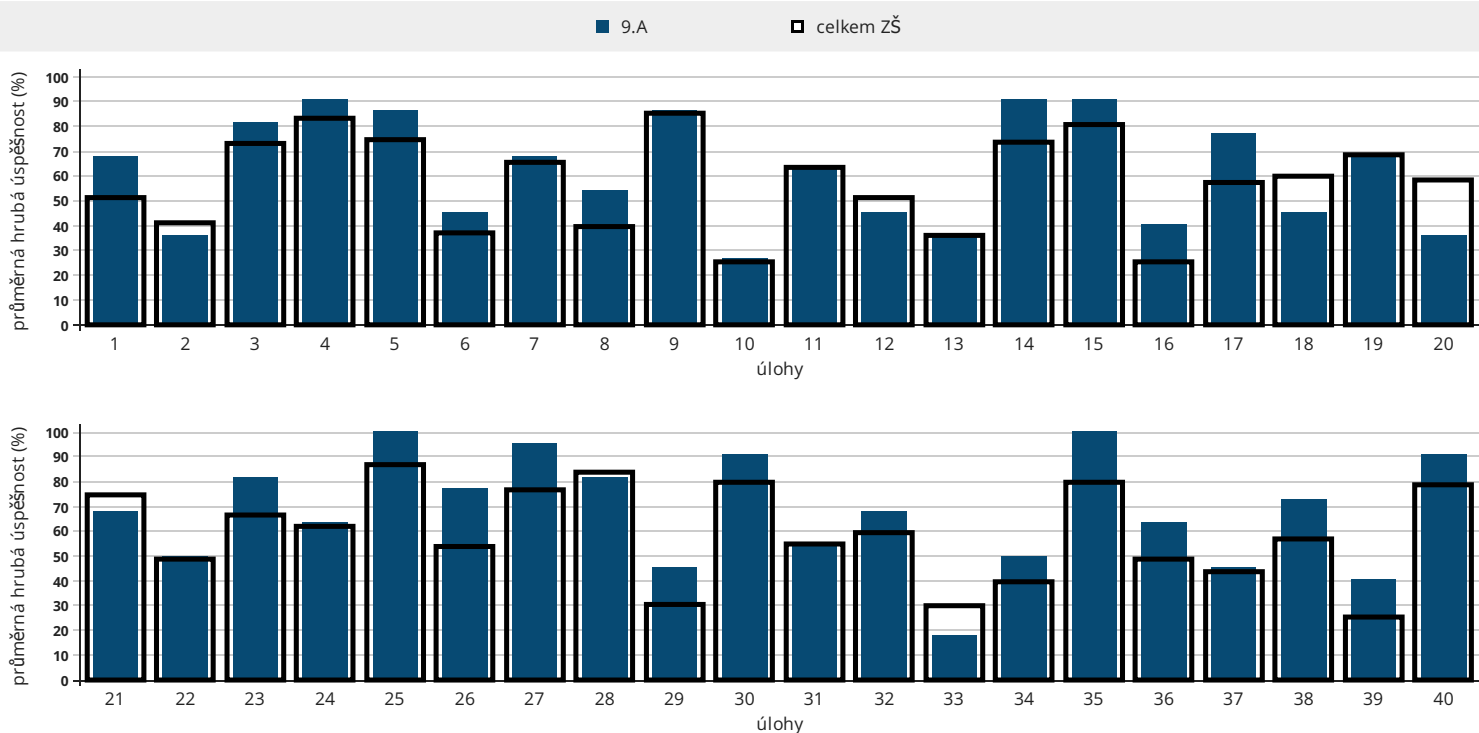
Analýza dovedností a tematických částí – ČJ



počet respondentů: 9.A: 22 / celkem ZŠ: 18179

Následující grafy zachycují průměrnou hrubou úspěšnost (poměr mezi počtem správných odpovědí a počtem žáků), jaké dosáhli žáci ve třídě v jednotlivých úlohách. Zjednodušeně řečeno hrubá úspěšnost úlohy vyjadřuje, jaký podíl žáků ve třídě odpověděl na danou otázku správně. Širší sloupeček ukazuje průměrnou hrubou úspěšnost, jaké dosáhli žáci ostatních škol.

Analýza po úlohách – ČJ



počet respondentů: 9.A: 22 / celkem ZŠ: 18478